



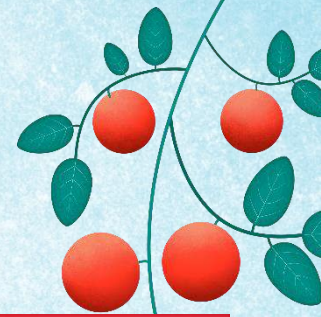
10 ou 15 secondes

PANNEAU DE SOUS-TITRAGE

SPÉCIFICATIONS TECHNIQUES

Vidéo	XDCAM HD422 50 Mbps encapsulé MXF OP1a ou QuickTime
	<ul style="list-style-type: none"> • 1920x1080 • 29.97 images/sec., entrelacé, trame supérieure dominante • Zone de titres : 90% de la largeur et 90% de la hauteur de l'image complète.
	<ul style="list-style-type: none"> • PCM, 48kHz, 24-bit, -2dBTP Max. • Un mixage audio allant de 2 pistes (stéréo) jusqu'à 6 pistes (5.1) • Allocation des pistes : 1 :L 2 :R 3 :C 4:LFE 5 :Ls 6 :Rs 7 :Lt/Lo 8 :Rt/Ro ou un mix stéréo sur 1-2 et 7-8 • Sonie intégrée du message publicitaire : -24LKFS +/-2LU (mesuré avec l'algorithme UIT-R BS.1770-3)
Synchronisation A/V	<ul style="list-style-type: none"> • L'écart maximum toléré entre le son et l'image sera de un champ.
Code horaire	<ul style="list-style-type: none"> • Mode Drop frame, continu (du début à la fin) • Début de la publicité à 10;00;00;00 • Aucune amorce
Sous-titrage codé (STC)	<ul style="list-style-type: none"> • Tous les messages doivent être sous-titrés (fichier .scc ou intégré au fichier) (requis par le CRTC). • Les publicités sans voix et avec musique doivent contenir une note de musique ♪ ou le mot "musique" dans le sous-titrage pour la durée totale de la publicité.
	<ul style="list-style-type: none"> • La durée de la piste STC doit être la même que celle de la piste vidéo. Il en est de même pour le code temporel. • La STC doit être structuré pour un code temporel de 29.97fps de type compensé drop frame.

Si produit par Télé-Québec	<p>Matériel nécessaire :</p> <ul style="list-style-type: none"> • Brief de création. • Tout matériel visuel nécessaire au montage/animation : <ul style="list-style-type: none"> • Logo, photos, piétage vidéo, typographie, icônes, éléments de branding de l'annonceur nécessaire à l'animation.
----------------------------	---



SPÉCIFICATIONS DE CONTENUS

VHC

- Promotion du produit ou du service du client.
- Référence au contenu associé tout en intégrant le nom de l'annonceur.
 - Le sous-titrage de cette émission vous est présenté par...

SUPER/VISUEL

- Aux couleurs de la marque de l'annonceur.
- Visuel du produit branding de marque emballage.
- Logo du client.
- Adresse web de l'annonceur.

NOTES

- Offre commerciale et/ou "call to action" sont permis.