



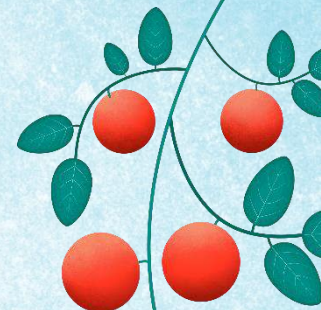
10 ou 15 secondes

PANNEAU ASSOCIATIF

SPÉCIFICATIONS TECHNIQUES

Vidéo	XDCAM HD422 50 Mbps encapsulé MXF OP1a ou QuickTime
	<ul style="list-style-type: none"> 1920x1080 29.97 images/sec., entrelacé, trame supérieure dominante
	<ul style="list-style-type: none"> Zone de titres : 90% de la largeur et 90% de la hauteur de l'image complète.
Audio	<ul style="list-style-type: none"> PCM, 48kHz, 24-bit, -2dBTP Max. Un mixage audio allant de 2 pistes (stéréo) jusqu'à 6 pistes (5.1) Allocation des pistes : 1 :L 2 :R 3 :C 4:LFE 5 :Ls 6 :Rs 7 :Lt/Lo 8 :Rt/Ro ou un mix stéréo sur 1-2 et 7-8
	<ul style="list-style-type: none"> Sonie intégrée du message publicitaire : -24LKFS +/-2LU (mesuré avec l'algorithme UIT-R BS.1770-3)
	<ul style="list-style-type: none"> L'écart maximum toléré entre le son et l'image sera de un champ.
Synchronisation A/V	<ul style="list-style-type: none"> Mode Drop frame, continu (du début à la fin)
Code horaire	<ul style="list-style-type: none"> Début de la publicité à 10;00;00;00 Aucune amorce
Sous-titrage codé (STC)	<ul style="list-style-type: none"> Tous les messages doivent être sous-titrés (fichier .scc ou intégré au fichier) (requis par le CRTC). Les publicités sans voix et avec musique doivent contenir une note de musique ♪ ou le mot "musique" dans le sous-titrage pour la durée totale de la publicité.
	<ul style="list-style-type: none"> La durée de la piste STC doit être la même que celle de la piste vidéo. Il en est de même pour le code temporel.
	<ul style="list-style-type: none"> La STC doit être structuré pour un code temporel de 29.97fps de type compensé drop frame.

Si produit par Télé-Québec	<p>Matériel nécessaire :</p> <ul style="list-style-type: none"> Brief de création. Tout matériel visuel nécessaire au montage/animation : <ul style="list-style-type: none"> Logo, photos, piétage vidéo, typographie, icônes, éléments de branding de l'annonceur nécessaire à l'animation.
----------------------------	---



EXEMPLES ICI



SPÉCIFICATIONS DE CONTENUS

VHC

- Promotion du produit ou du service du client.
- Référence au contenu associé tout en intégrant le nom de l'annonceur.
 - Bonne émission.
 - Bon film.
 - Cette émission vous est présentée par...

SUPER/VISUEL

- Aux couleurs de la marque de l'annonceur.
- Visuel du produit branding de marque emballage.
- Logo du client.
- Adresse web de l'annonceur.

NOTES

- Offre commercial et/ou "call to action" sont permis.