

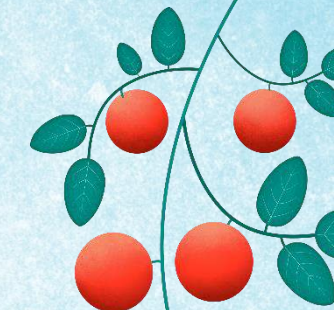


15 ou 30 secondes

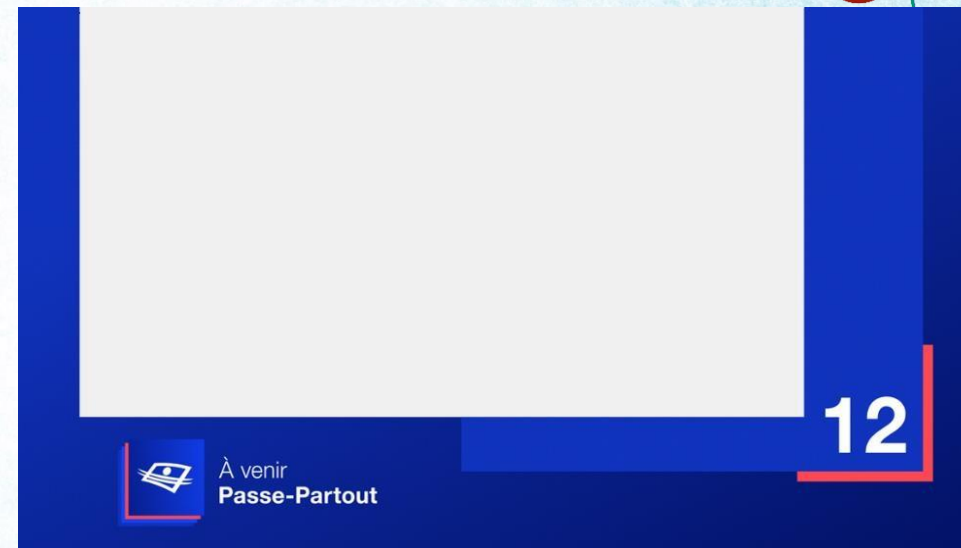
# DÉCOMPTE

## SPÉCIFICATIONS TECHNIQUES

Vidéo	XDCAM HD422 50 Mbps encapsulé MXF OP1a ou QuickTime	
	<ul style="list-style-type: none"> <li>• 1920x1080</li> <li>• 29.97 images/sec., entrelacé, trame supérieure dominante</li> </ul>	
	<ul style="list-style-type: none"> <li>• Zone de titres : 90% de la largeur et 90% de la hauteur de l'image complète.</li> </ul>	
Audio	<ul style="list-style-type: none"> <li>• PCM, 48kHz, 24-bit, -2dBTP Max.</li> <li>• Un mixage audio allant de 2 pistes (stéréo) jusqu'à 6 pistes (5.1)</li> <li>• Allocation des pistes : 1 :L 2 :R 3 :C 4:LFE 5 :Ls 6 :Rs 7 :Lt/Lo 8 :Rt/Ro ou un mix stéréo sur 1-2 et 7-8</li> <li>• Sonie intégrée du message publicitaire : -24LKFS +/-2LU (mesuré avec l'algorithme UIT-R BS.1770-3)</li> </ul>	
	Synchronisation A/V	<ul style="list-style-type: none"> <li>• L'écart maximum toléré entre le son et l'image sera de un champ.</li> </ul>
	Code horaire	<ul style="list-style-type: none"> <li>• Mode Drop frame, continu (du début à la fin)</li> <li>• Début de la publicité à 10;00;00;00</li> <li>• Aucune amorce</li> </ul>
Sous-titrage codé (STC)	<ul style="list-style-type: none"> <li>• Tous les messages doivent être sous-titrés (fichier .scc ou intégré au fichier) (requis par le CRTC).</li> <li>• Les publicités sans voix et avec musique doivent contenir une note de musique ♪ ou le mot "musique" dans le sous-titrage pour la durée totale de la publicité.</li> </ul>	
	<ul style="list-style-type: none"> <li>• La durée de la piste STC doit être la même que celle de la piste vidéo. Il en est de même pour le code temporel.</li> <li>• La STC doit être structuré pour un code temporel de 29.97fps de type compensé drop frame.</li> </ul>	
Production par Télé-Québec	<ul style="list-style-type: none"> <li>• Aucune intervention du client n'est nécessaire.</li> <li>• Le matériel du message commercial de l'annonceur sera intégré à l'intérieur du cadre « station » par les équipes de Télé-Québec</li> </ul>	



### EXEMPLES ICI



### SPÉCIFICATIONS DE CONTENUS

#### VHC

- Audio du message commercial du client.

#### SUPER/VISUEL

- À l'intérieur du cadre :
  - Message commercial du client
- Sur le cadre :
  - Concept créatif aux couleurs de la station.
  - Décompte en chiffre décroissant.
  - Nom de l'émission à venir.